



Fournitures scolaires

CE2

Ecole Pomme de Requette
2 allée des écoliers
49390 MOULIHERNE
ce.0491874w@ac-nantes.fr

Pour la rentrée 2021

Chers parents,

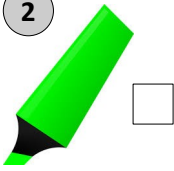
Merci de faire en sorte que tout ce matériel soit mis à disposition de votre enfant **dès le jour de la rentrée, mardi 1^{er} septembre à 9h**. La prévision des effectifs variant fortement et pouvant encore bouger durant l'été, nous ne sommes pas en mesure de communiquer la répartition des élèves de CE2. **Vous serez informés de la répartition le jour de la pré-rentrée des enseignants.**

2



une trousse pour le matériel d'écriture et une autre pour le matériel de coloriage

2



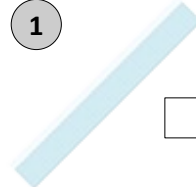
surligneur



12 feutres

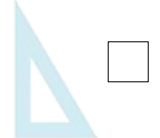


12 crayons de couleur



règle de 30 cm en plastique rigide (pas en métal)

1



équerre en plastique

1



Stylo bleu à gomme type Pilot avec un bouchon



des recharges (mine 7mm)



une gourde

5



stylos à bille bleu, noir, rouge et vert

10



crayon à papier HB

1



une gomme

1



un taille-crayon avec réservoir

10



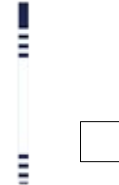
bâton de colle

1



une paire de ciseaux

10



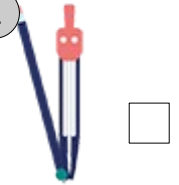
un feutre d'ardoise

1



un effaceur d'ardoise

1



un compas avec petit crayon (pas de mine)

1



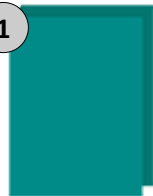
un agenda (1 page par jour)

1



une ardoise blanche + chiffon

1



grand classeur (dos 40mm)

1



pochette à rabats

1



calculatrice

2



boîte de mouchoirs en papier

Pour la pratique de l'éducation physique et sportive :



une paire de chaussures de sport, propre pour la salle de sport + un sac pour les ranger.

Les éléments apportés en plusieurs exemplaires seront stockés dans une pochette individuelle afin de réguler leur utilisation au cours de l'année. **Merci d'étiqueter tout ce matériel au nom de votre enfant.**

En vous souhaitant un bel été.

Cécile GAUTRET et Karen SAUTEJEAU